

Exercice 19 et sa solution

Septembre 2024



Solutions des exercices

Table des matières

I - Exercice : import de données attributaires et import de données géographiques	3
Solutions des exercices	4

Exercice : import de données attributaires et import de données géographiques



Exercice 19 : Analyse thématique sur une jointure

Objectif : réaliser une analyse thématique à partir de données attributaires jointes

Question 1

[solution n°1 p. 4]

Joindre les données base-cc-carac-emploi-09 à la table COMMUNE et représenter les actifs salariés 2009 (P09_SAL15P) et actifs non salariés 2009 (P09_NSAL15P) proportionnellement à la population (POPUL)

Question 2

[solution n°2 p. 7]

Joindre les données BTX_IC_ACT_2008_72 à la table IRIS_extrait72 et représenter la population 2008 par tranche d'âge 15-24ans, 25-54ans, 55-64ans proportionnellement à la population 15-64 ans.

Solutions des exercices



[exercice p. 3]

Solution n°1

Ouvrir la couche vectorielle /BD_TOPO/H_ADMINISTRATIF/ **COMMUNE.SHP**

Ouvrir la couche **base-cc-carac-emploi-09.csv** dans le répertoire /Divers

Joindre les données **base-cc-carac-emploi-09** à la table **COMMUNE**

Sélectionner la couche **COMMUNE** dans le gestionnaire de couches

Afficher les propriétés de la couche **COMMUNE** à l'aide de la commande **couche/propriétés** ou **double-cliquer sur la couche COMMUNE dans le gestionnaire de couche**, onglet Jointure.

Cliquer sur le **bouton +**



Dans la boîte de dialogue 'Ajouter une jointure vectorielle' :

- Définir la couche attributaire à joindre : **base-cc-carac-emploi-09**
- Renseigner le champ à joindre de la table attributaire : **CODGEO**
- Renseigner le champ cible de la couche vecteur : **CODE_INSEE**

Ajouter une jointure vectorielle

Joindre la couche: base-cc-carac-emploi-09

Champ de jointure: abc CODGEO

Champ cible: abc CODE_INSEE

☒ Mettre la couche jointe en cache dans la mémoire

☐ Créer un index des attributs sur le champ de la jointure

☐ Formulaire dynamique

▶ ☐ Jointure de table éditable

▶ ☐ Champs joints

▼ ☒ Personnaliser le préfixe du nom du champ

base_

OK Annuler Aide

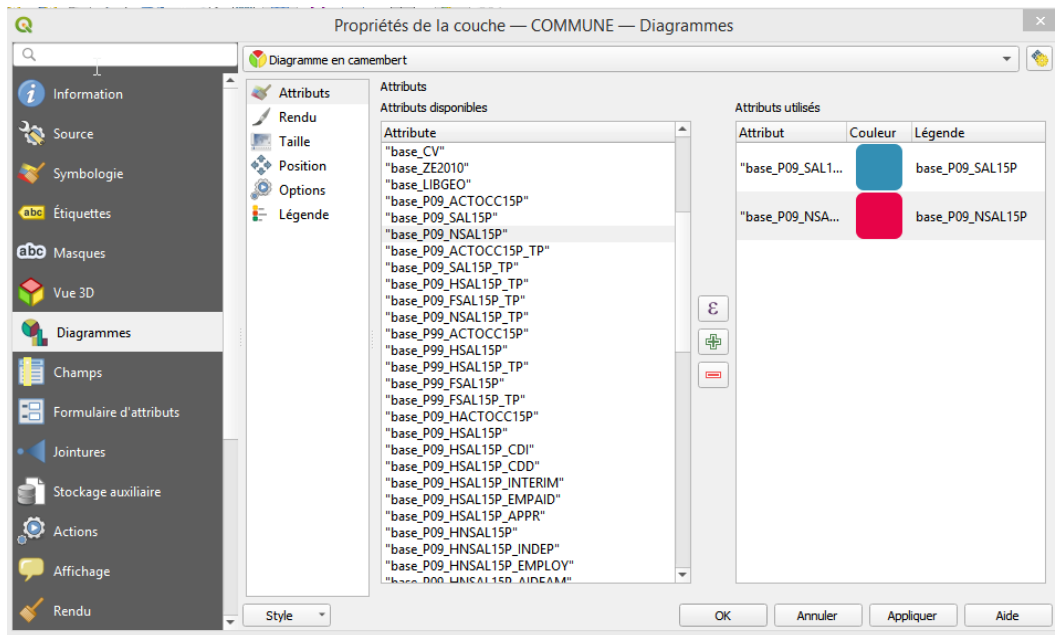
Valider avec OK la jointure affichée dans l'onglet jointure.

La table d'attributs de la couche vecteur COMMUNE comporte maintenant tous les attributs de la table base-cc-ca-rac-emploi-09.

Représenter les actifs salariés et non salariés proportionnellement à la population par commune

- Sélectionner la couche COMMUNE

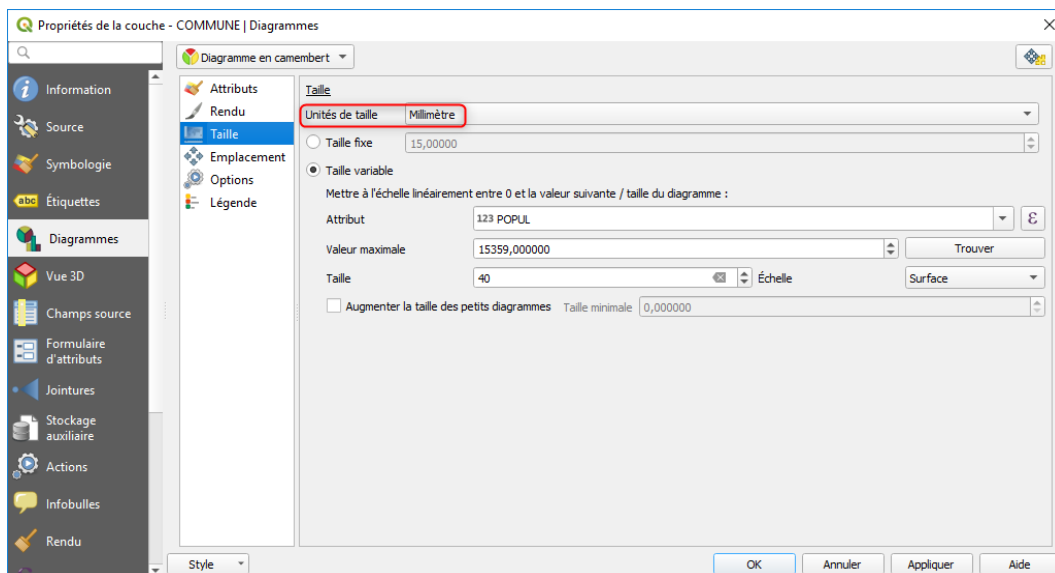
- Afficher les propriétés de la couche COMMUNE à l'aide de la commande couche/propriétés ou double-cliquer sur la couche COMMUNE dans le gestionnaire de couche, onglet Diagrammes.
- Définir 'Diagramme en camembert' dans le type de diagramme
- Ajouter les attributs P09_SAL15P et P09_NSAL15P, choisir les couleurs : la couleur de chaque attribut est modifiable en double cliquant sur la couleur de la colonne Couleur. (bleu et rouge) :



Onglet Diagramme - Attributs

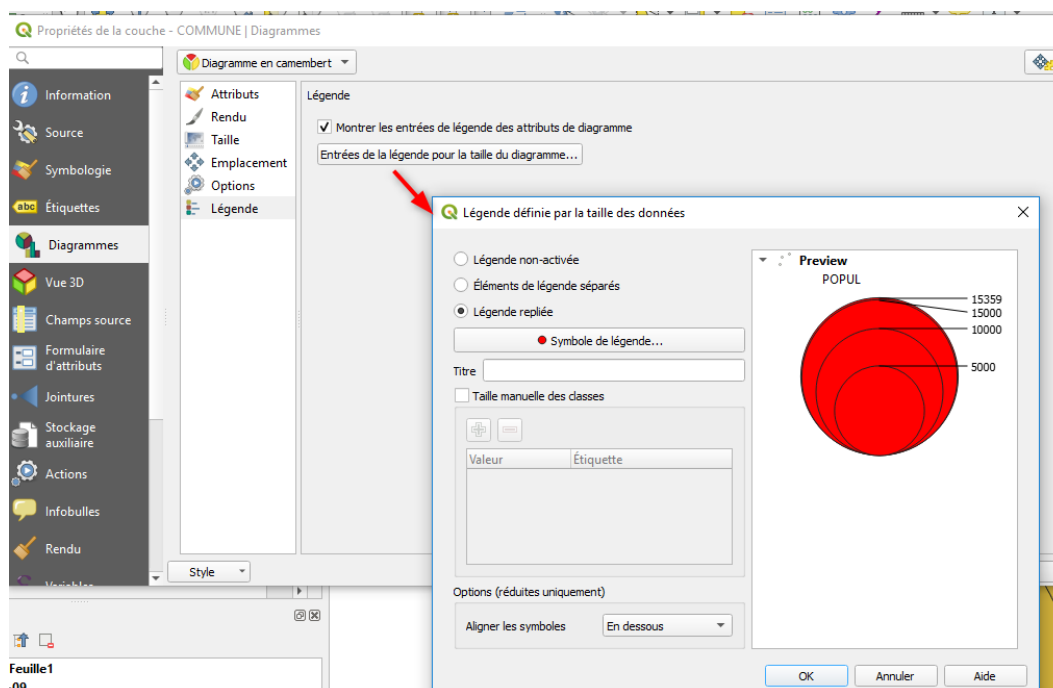
Choisir *Taille variable* dans l'onglet Taille à l'aide de l'attribut POPUL.

Cliquer sur le bouton 'Trouver' et définir une taille de 40 mm pour cette valeur maximale :



Onglet Diagramme - Taille

Activer la Légende de taille de diagramme (couleur grise par exemple)

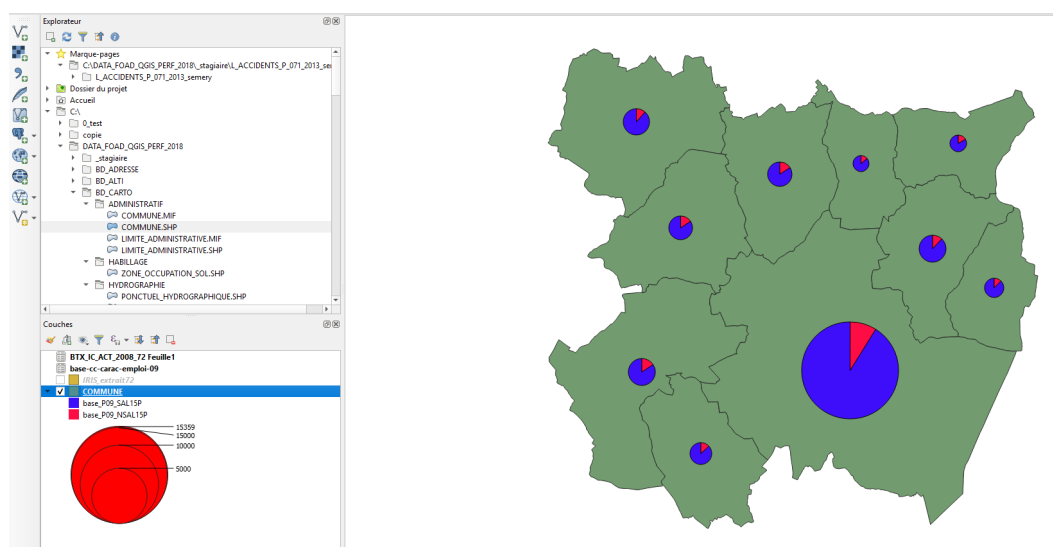


REMARQUE

L'analyse thématique peut aussi être effectuée sur une expression (bouton ε).

Valider avec le bouton OK

L'analyse thématique par secteurs est affichée dans la carte :



Analyse thématique par secteurs

[exercice p. 3] Solution n°2

- Ouvrir la table IRIS_extrait72.shp dans le répertoire Contours_Iris/carto
- Ajouter une couche vecteur (codage ISO 8859-1)
- Choisir 'Valeurs séparées par une virgule (csv)
- Sélectionner la table BTX_IC_ACT_2008_72.csv dans le répertoire /Divers

Joindre les données BTX_IC_ACT_2008_72 à la table IRIS_extrait72

- Sélectionner la couche IRIS_extrait72 dans le gestionnaire de couches

- Afficher les propriétés de la couche IRIS_extrait72 à l'aide de la commande couche/propriétés ou double-cliquer sur la couche IRIS_extrait72 dans le gestionnaire de couche, onglet 'Jointures'.
- Cliquer sur le bouton '+'
 - définir la couche attributaire à joindre : BTX_IC_ACT_2008_72
 - renseigner le champ à joindre de la table attributaire : IRIS
 - renseigner le champ cible de la couche vecteur : DcomIris
 - Personnaliser le préfixe par exemple avec BTX_

Cliquer sur OK et valider la jointure qui est affichée dans l'onglet 'Jointures'

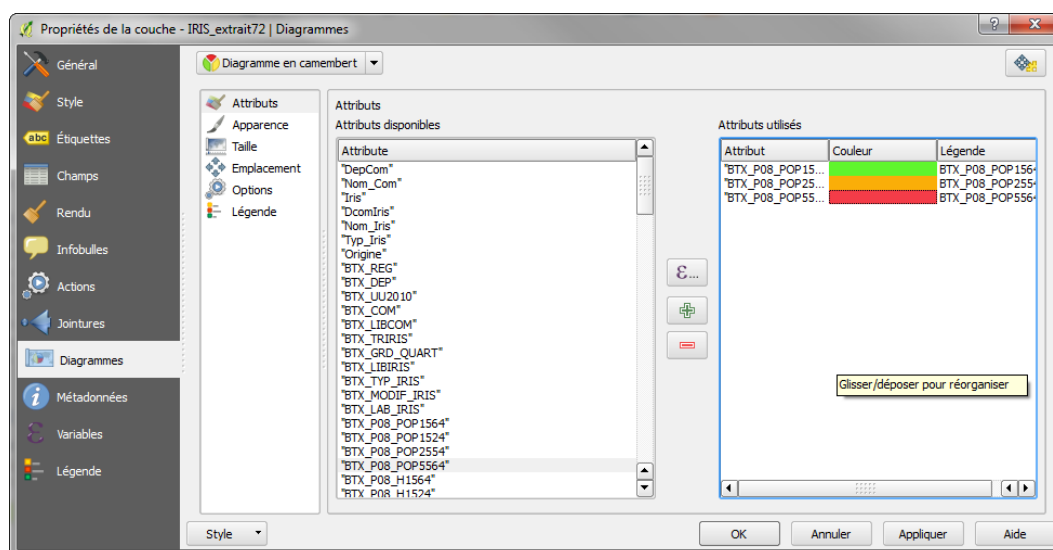
La table d'attributs de la couche vecteur IRIS_extrait72 comporte maintenant tous les attributs de la table BTX_IC_ACT_2008_72.

Représenter la population par tranche d'âge proportionnellement à la population 15-64 ans par zone Iris

- Sélectionner la couche IRIS_extrait72
- Afficher les propriétés de la couche IRIS_extrait72 à l'aide de la commande couche/propriétés ou double-cliquer sur la couche IRIS_extrait72 dans le gestionnaire de couche, onglet Diagrammes.
- Définir Diagramme en camembert dans le type de diagramme.

- Dans l'onglet 'attributs', ajouter les attributs disponibles (bouton '+') :
 - BTX_P08_POP1524,
 - BTX_P08_POP2554
 - BTX_P08_POP5564.

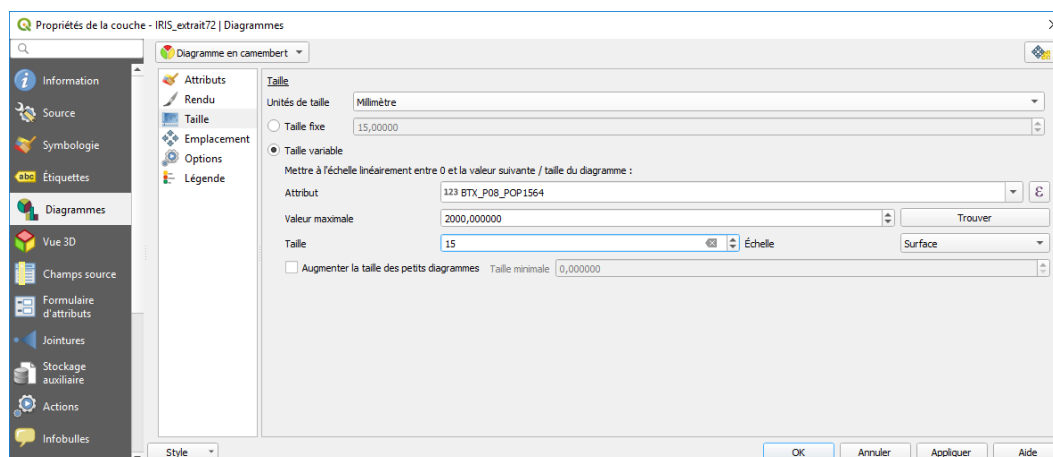
La couleur de chaque attribut est modifiable en double cliquant sur la couleur de la colonne Couleur :



Onglet Diagramme - Attributs

Dans l'onglet Taille :

- Choisir Pondéré par la taille dans le cadre taille à l'aide de la colonne BTX_P08_POP1564 dans le champ attribut (décocher 'Taille fixe').
- Fixer la valeur maximale à 2000 (écrire la valeur dans le cadre à droite du bouton 'Trouver la valeur maximale') et définir une taille de 15 (mm) pour cette valeur maximale.

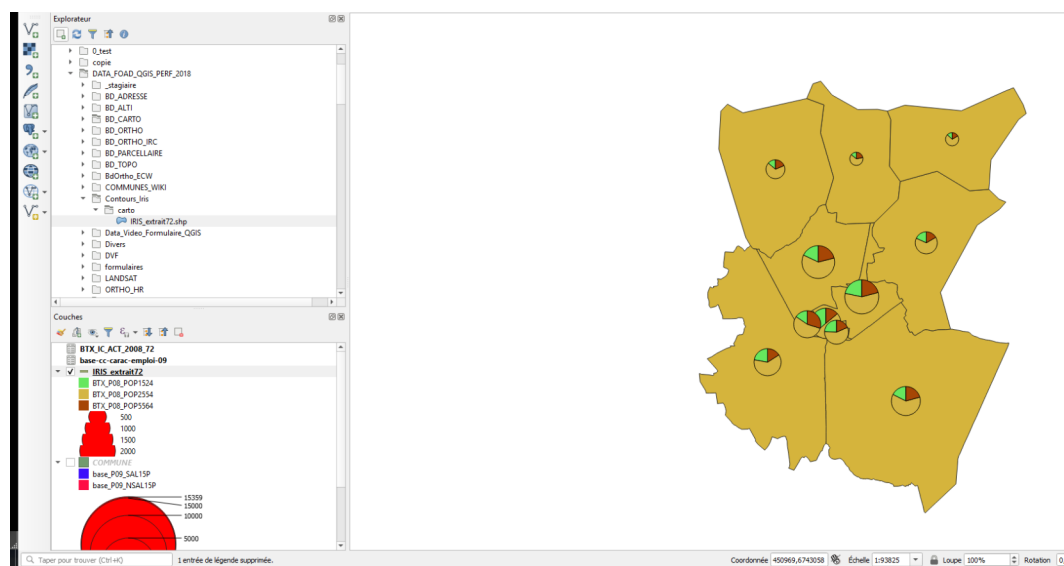


Onglet Diagramme - Taille

Activer la légende de diagramme.

Valider avec le bouton OK

L'analyse thématique par secteurs apparaît dans la fenêtre carte :



Analyse thématique par secteurs