

Exercice 13 et sa solution

Septembre 2024



Solutions des exercices

Table des matières

I - Exercice : analyse thématique avec symboles catégorisés ou gradués	3
Solutions des exercices	5
Contenus annexes	9

Exercice : analyse thématique avec symboles catégorisés ou gradués



Exercice 13 : analyse thématique avec symboles catégorisés ou gradués

Objectif : représenter des objets par classe à l'aide de la symbologie

Question

[solution n°1 p. 5]

Objectif : représenter des objets par classe à l'aide de la symbologie

Ouvrir les couches vectorielles

- Contours_Iris\carto\IRIS_extrait72.shp
- BD_TOPO\H_ADMINISTRATIF\COMMUNE.SHP
- BD_TOPO\A_RESEAU_ROUTIER\ROUTE.SHP

Représenter les zones IRIS classées par nom

Représenter les communes par classe de valeur de la population (5 classes en mode quantiles)

Représenter les routes classées par nombre de voies

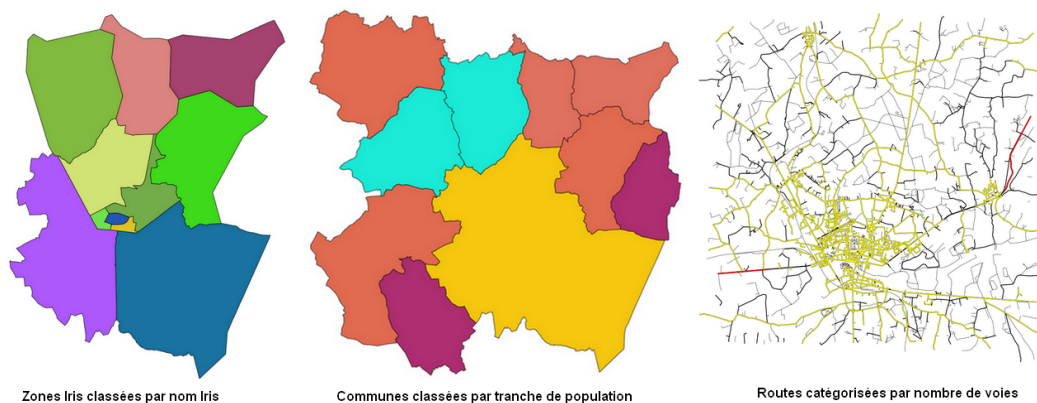
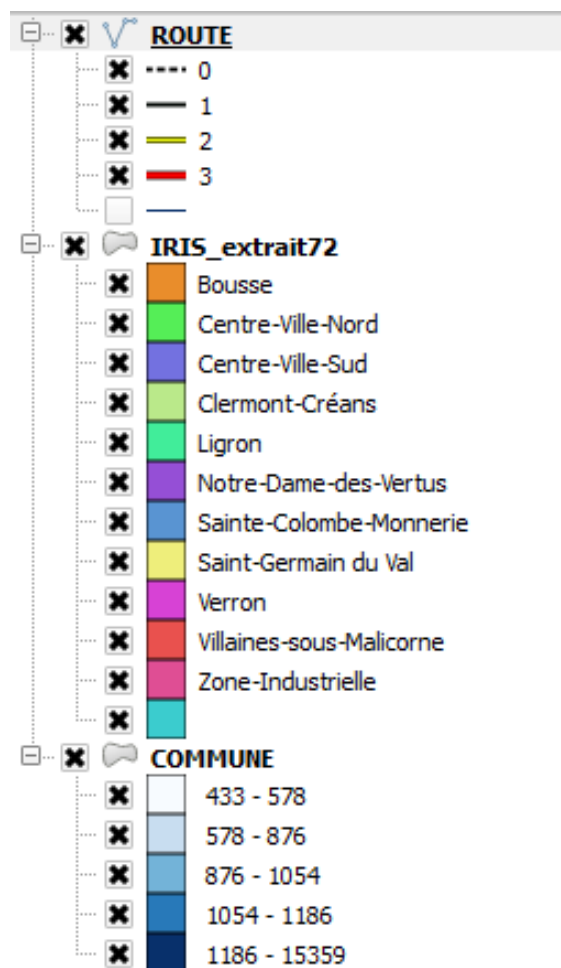


Image 1 Exercice Analyses thématiques

Indice :

Voir la remarque sur les *symboles catégorisés* ^(cf. p.9) pour classer les routes par nombre de voies.

Voir le gestionnaire de couches dans l'illustration ci-dessous.



Index gestionnaire de couches

Solutions des exercices



[exercice p. 3] **Solution n°1**

Solution

Ouvrir les couches vectorielles avec l'explorateur de couche (ou avec la commande **Couche/Ajouter une couche vecteur** ou cliquer sur l'icône )

Table Shapefile

Répertoire \Contours_Iris\carto

- Sélectionner la table IRIS_extrait72.shp

Répertoire \BD_TOPO\H_ADMINISTRATIF

- Sélectionner la table COMMUNE.shp

Répertoire \BD_TOPO\A_RESEAU_ROUTIER

- Sélectionner la table ROUTE.shp

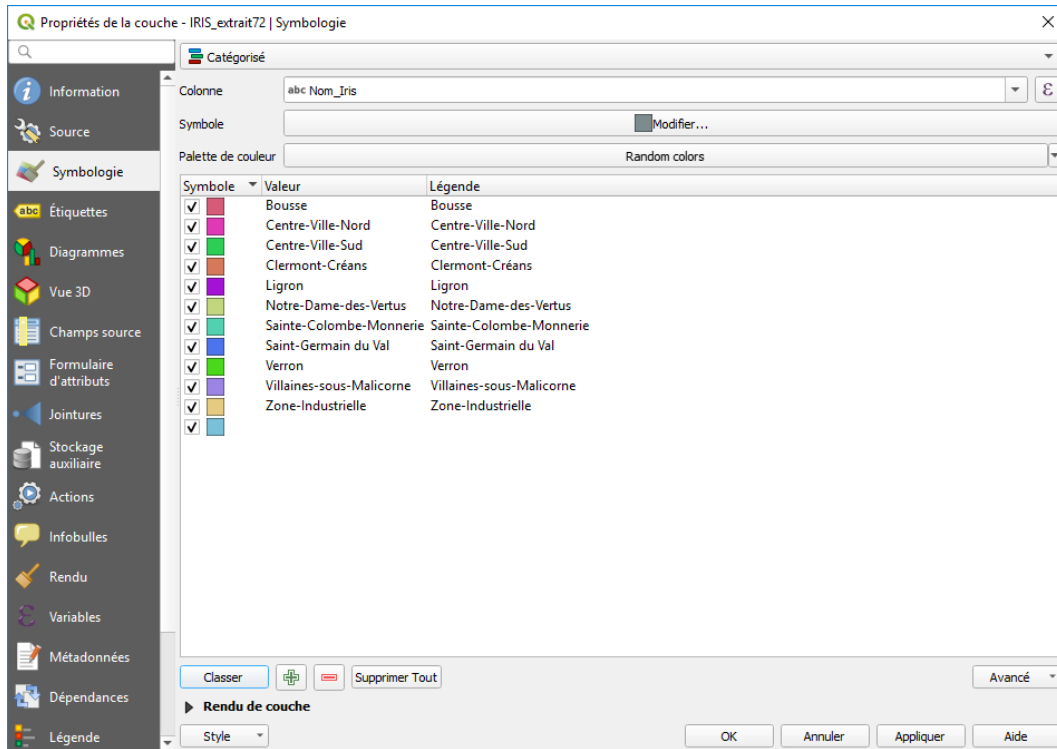
Catégoriser les zones IRIS

Sélectionner la couche IRIS_extrait72 dans le gestionnaire de couche

Afficher les propriétés de la couche IRIS_extrait72 à l'aide de la commande couche/propriétés ou double-cliquer sur la couche IRIS_extrait72 dans le gestionnaire de couche, onglet Symbologie.

Définir catégorisé dans le rendu symbole, choisir la colonne Nom_Iris, la Palette « **Couleurs au hasard** » (Random colors), ou créer une nouvelle palette, et créer la catégorie de zone IRIS en cliquant sur le bouton Classer

Valider avec le bouton OK



Catégoriser les noms Iris

Classer la population de chaque commune par tranche

Sélectionner la couche COMMUNE dans le gestionnaire de couche

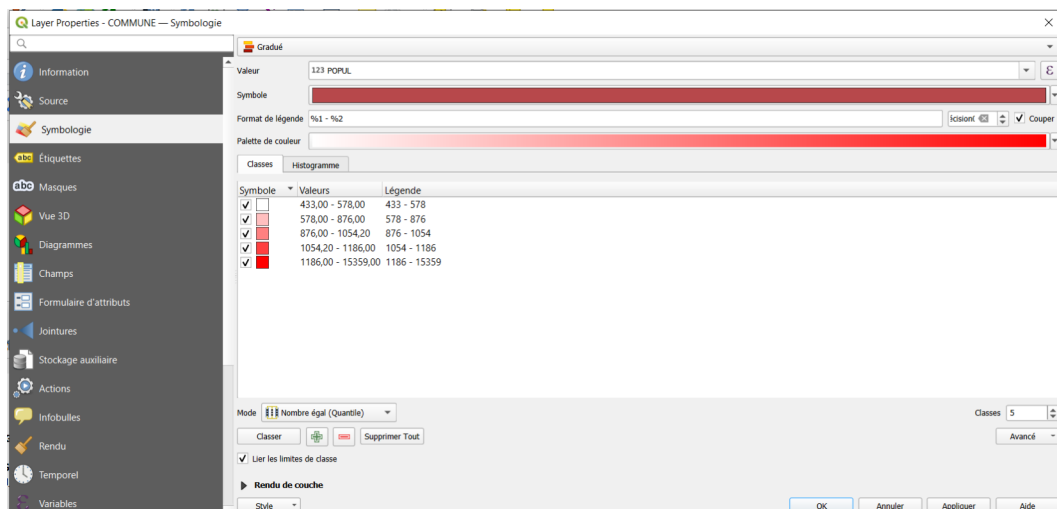
Afficher les propriétés de la couche COMMUNE à l'aide de la commande couche/propriétés ou double-cliquer sur la couche COMMUNE dans le gestionnaire de couche, onglet Symbologie.

Définir gradué dans le rendu symbole, choisir la colonne POPUL, la Palette « **Blues** » (ou créer une nouvelle palette), 5 classes en mode quantiles (Nombre égal) et créer les tranches de population en cliquant sur le bouton Classer

(Facultatif) Modifier manuellement les couleurs, les plages de valeurs et les étiquettes, en double-cliquant sur chaque symbole, chaque plage de valeur et chaque étiquette.

Indiquer une précision de 0 pour la Légende.

Valider avec le bouton OK



Symbole gradué

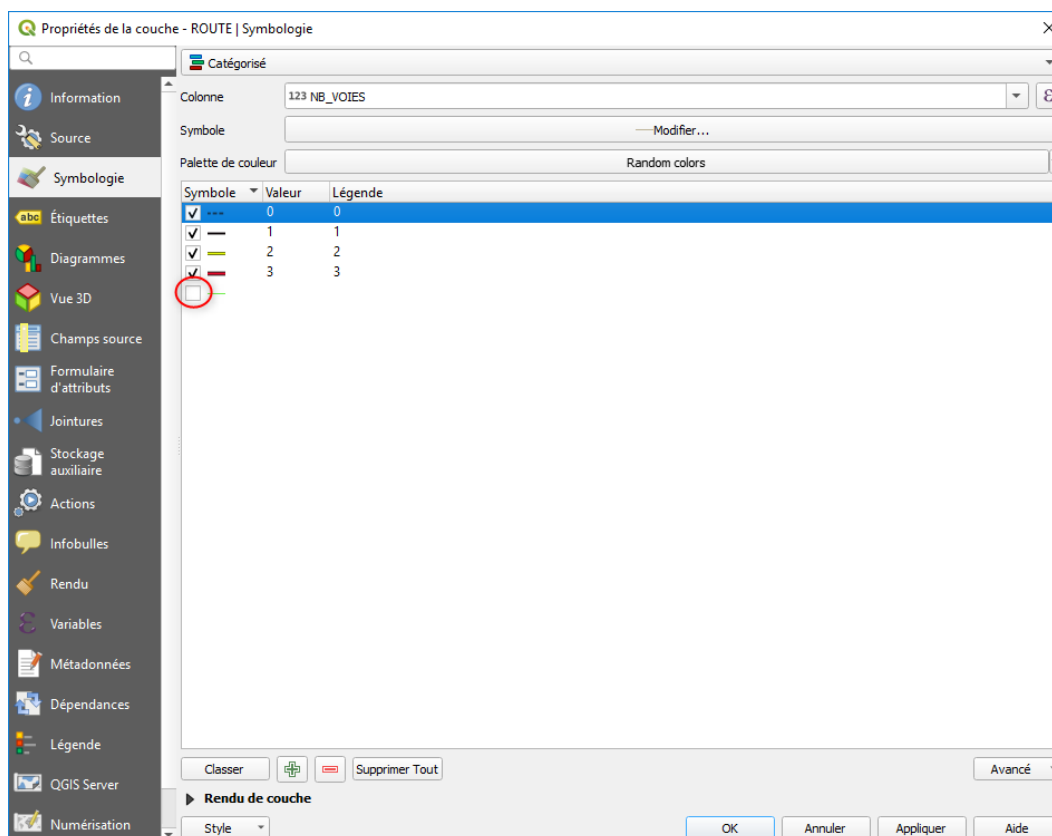
Représentation des routes par nombre de voies

Sélectionner la couche ROUTE dans le gestionnaire de couche

Afficher les propriétés de la couche ROUTE à l'aide de la commande couche/propriétés ou double-cliquer sur la couche ROUTE dans le gestionnaire de couche, onglet Symbolologie.

Définir catégorisé dans le rendu symbole, choisir la colonne NB_VOIES et créer les symboles temporaires en cliquant sur le bouton Classer

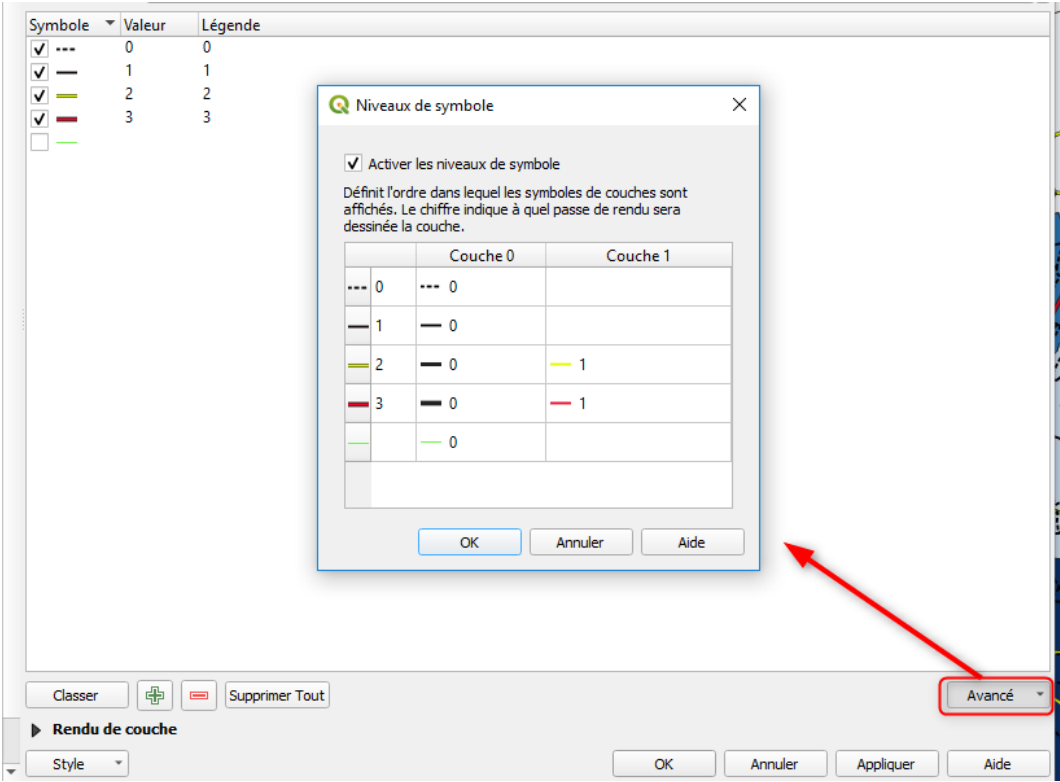
Modifier manuellement les symboles, en double cliquant sur chaque symbole, sélectionner le symbole ou créer un nouveau symbole (Ex route à 3 voies : superposer une ligne rouge de largeur 0.5 et une ligne noire de largeur 1, route à 2 voies : superposer une ligne jaune de largeur 0.5 et une ligne noire de largeur 0.8, route à 1 voie : ligne noire de largeur 0.5 et route à 0 voie ou chemin : ligne en pointillée)



Catégoriser par nombre de voies

Superposer les symboles ligne pour représenter les routes, pour ajouter une ligne cliquer sur le signe +.

Dans le sous menu **Avancé** de l'onglet Symbolologie, activer les Niveaux de symbole pour éviter les effets liés à la segmentation des liaisons routières



Astuces et compléments pour les symboles lignes

Contenus annexes



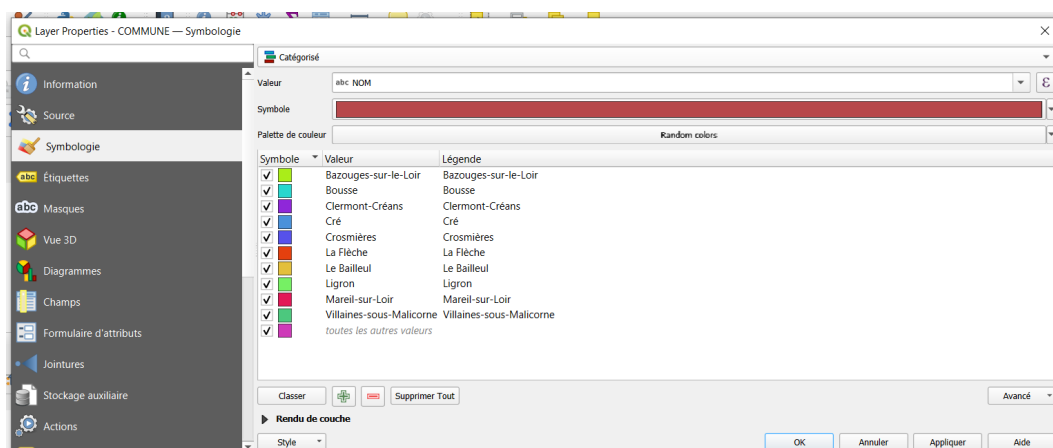
1. Les symboles catégorisés

Les symboles catégorisés

Ouvrir les propriétés de la couche ou le panneau ancré de style de couche, définir les symboles catégorisés dans l'onglet style

Les symboles catégorisés : Toutes les entités seront représentées par un symbole dont le style reflète la valeur d'un attribut donné (alphanumérique).

Exemple : Valeur individuelle sur la colonne « **Nom** » (alphanumérique)



Symbole catégorisé

Alphanumérique



Les données alphanumériques peuvent comprendre les caractères alphabétiques (lettres) ainsi que les caractères numériques (chiffres), en résumé le champ colonne peut être une chaîne de caractères ou une valeur numérique