

Exercice 14 et sa solution

QGIS 3.34 Septembre 2024



QGIS Perfectionnement

Table des matières

I - Exercice : Exercice 14 : étiquetage complexe	3
Solutions des exercices	4

Exercice : Exercice 14 : étiquetage complexe



Étiquettes multilignes et conditionnelles

Objectif : créer des étiquettes respectant une mise en forme sur plusieurs lignes et des conditions d'affichage

Question

[solution n°1 p. 4]


A partir de la couche **ZONE_OCCUPATION_SOL** de la BD CARTO/HABILLAGE, étiqueter :

- uniquement les polygones identifiés comme "**forêt**" ou "**eau libre**" et :
- dont la surface dépasse les 100 hectares pour les forêts ;
- dont la surface dépasse les 50 hectares pour les plans d'eau ;
- avec la mise en forme suivante (on donnera la surface sans décimale) :

Forêt ou Plan d'eau

Surf. = xx ha

Indice :

- Créer une carte avec la couche des zones d'occupation du sol et pour qu'elle soit plus lisible, appliquer un style "Catégorisé" qui permettra notamment de distinguer les forêts (NATURE = Forêt) et les plans d'eau (**NATURE = Eau libre**) ;
- Après avoir sélectionné la couche, lancer la commande d'étiquetage ;
- Choisir de "**Montrer les étiquettes pour cette couche**" et cliquer sur le bouton situé à droite  ;
- la formule utilisera la séquence :
 - CASE
 - WHEN (condition sur la forêt) THEN (étiquette de la forêt)
 - WHEN (condition sur l'eau libre) THEN (étiquette de l'eau libre)
 - END

Solutions des exercices



[exercice p. 3]

Solution n°1

- Créer une carte avec la couche **BD_CARTO\HABILLAGE\ZONE_OCCUPATION_SOL.SHP** ;
- Pour qu'elle soit plus lisible, appliquer un style "Catégorisé" qui permettra notamment de distinguer les forêts (NATURE = Forêt) et les plans d'eau (NATURE = Eau libre) ;

- Après avoir sélectionné la couche, lancer la commande d'étiquetage



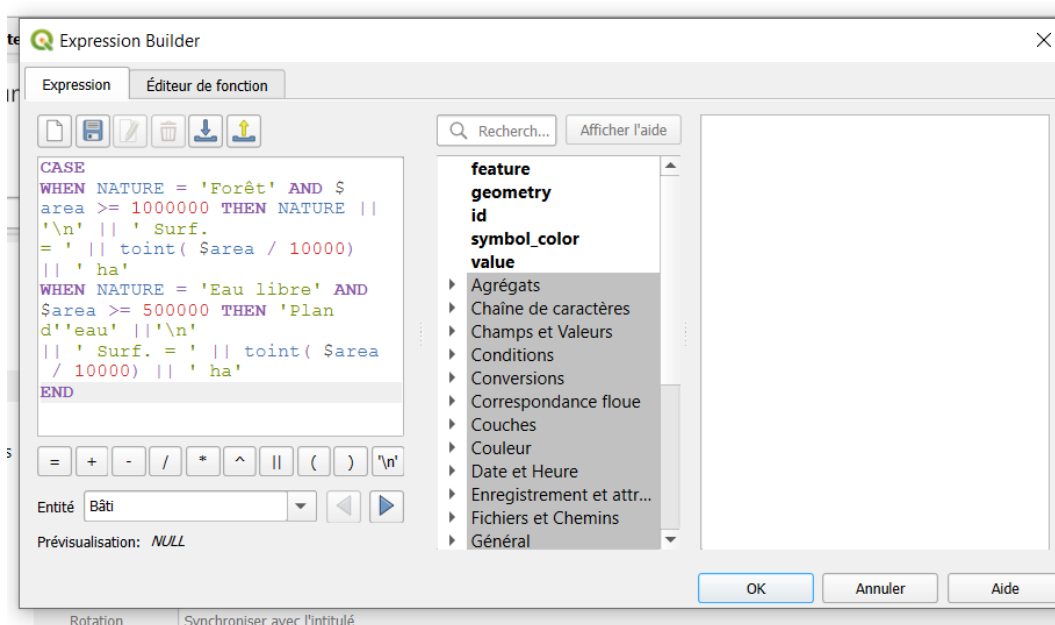
- Choisir de "Montrer les étiquettes pour cette couche" et cliquer sur le bouton situé à droite



(il n'est pas nécessaire de choisir un champ dans la liste déroulante)

- La formule à saisir est la suivante :

```
1 CASE
2 WHEN NATURE = 'Forêt' AND $area >= 1000000 THEN NATURE || '\n' || ' Surf. = ' ||
  toint( $area / 10000) || ' ha'
3 WHEN NATURE = 'Eau libre' AND $area >= 500000 THEN 'Plan d'eau' || '\n' || ' Surf.
  = ' || toint( $area / 10000) || ' ha'
4 END
```

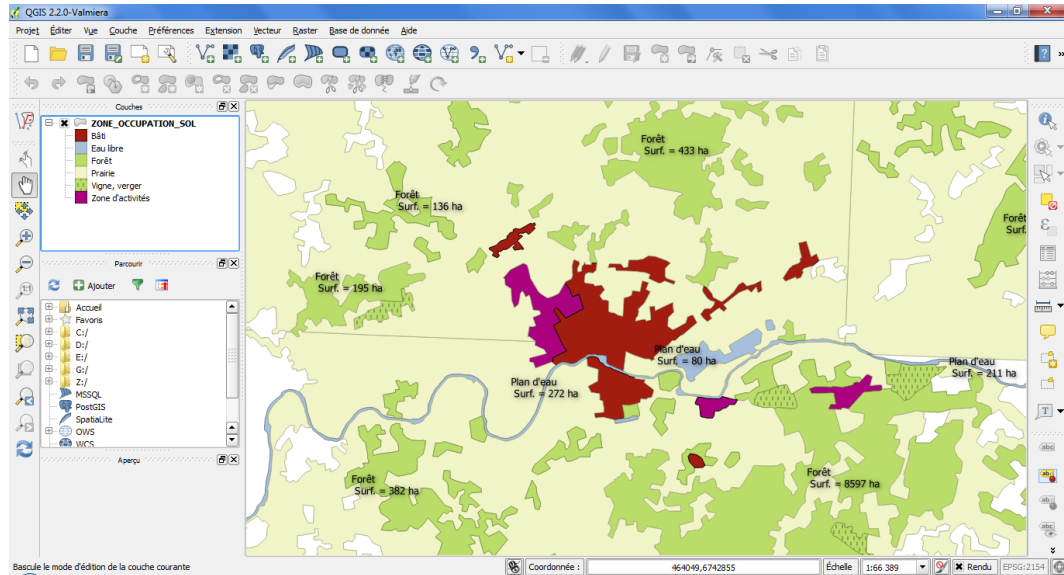


Formule de l'étiquetage de l'exercice

2 points à signaler :

1. il n'est pas indispensable ici de mettre les noms de champs entre doubles quotes, puisqu'il n'y a pas d'espace dans ces noms ;
2. pour que l'apostrophe de *Plan d'eau* ne soit pas interprétée comme une cote délimitant une chaîne de caractère, il faut mettre une double cote dans la formule : ***Plan d''eau***.

Le résultat est le suivant :



Résultat de l'étiquetage de l'exercice